

UN BOSC ESPÈS



Concurs per a la remodelació de la plaça Onze de Setembre
Santa Eulàlia de Ronçana

*En ma terra del Vallès tres
turons fan una serra, quatre
pins un bosc espès, cinc
quarteres massa terra. "Com
el Vallès no hi ha res"*

Pere Quart (Joan Oliver),
Corrandes d'exili (1947)

Tal com expressava el poeta Joan Oliver la proposta pretén atorgar a la nova plaça una nova identitat pròpia i renovada, ja que tot i ser un indret més aviat petit i aparentment amb un caràcter secundari, té molta capacitat de lluir i d'esdevenir un lloc singular en si mateix.

Actualment, la Plaça Onze de Setembre de Santa Eulàlia de Ronçana es concep com un espai residual que s'ha emplenat amb diferents elements de mobiliari urbà, però que no aporta cap tret diferencial al poble. La seva remodelació s'interpreta com una oportunitat per a fer de la plaça un lloc significatiu i de punt de trobada de la gent del poble mitjançant un nou ambient singular on una abundant vegetació i arbrat embolcalla al visitant.

Un BOSC ESPÈS és també una reminiscència de tot l'arbrat que acompanya el riu Tenes en el seu pas per Santa Eulàlia de Ronçana. Caminar sota l'obaga pels camins que ressegueixen en paral·lel el riu és una de les activitats més plaents que es pot fer al municipi i aquesta sensació es vol traslladar a la nova plaça. Un lloc on estar en pau, amb la família, els amics, els veïns... i també un espai versàtil i multifuncional apte per a les celebracions, els mercats i tota mena d'activitats i esdeveniments.

La Plaça Onze de Setembre constitueix també un element de connexió urbana important, ja que enllaça tres carrers amb cotes diferents; el Passatge Mare de Déu de Queralt situat al seu límit oest i amb una elevació d'uns 1.5m sobre el nivell de la plaça, el carrer de la M. De Déu de la Salut pel seu límit est i consecutivament la carretera de Barcelona a uns 60cm per sota del nivell de la plaça. Tot i que la vocació de la proposta és aconseguir un espai arrecerat i que ofereixi la possibilitat d'aïllament en una atmosfera principalment natural, es garanteixen totes les connexions viàries possibles alhora que es pacifica el tram de carrer de la Mare de Déu de la Salut que dona accés a la plaça millorant l'accessibilitat a aquesta així com la relació visual des del seu exterior.



Concurs per a la remodelació de la plaça Onze de Setembre
Santa Eulàlia de Ronçana

USOS I CRITERIS DE FUNCIONALITAT

Formalment, la proposta s'organitza en 4 ambients diferents, marcats per un ambient central; la plaça. Aquests 4 ambients es troben delimitats gràcies a un conjunt de talussos que a més a més de resoldre la diferència de cota entre la plaça i el Passatge Mare de Déu de Queralt, també proporcionen un agradable embolcall vegetat.

1. La plaça, consisteix en l'espai central, més ampli que la resta i encapçalat per un escenari protegit per una pèrgola, conté també la nova guingueta.
2. L'espai de carrer, on la plaça es connecta amb l'existent carrer de la Mare de Déu de la Salut.
3. El banc, una zona arrezerada dins de la mateixa plaça caracteritzada per un banc ampli embolcallat de frondosa vegetació. I finalment,
4. La zona infantil, un espai circular, clarament delimitat i protegit que acull elements de joc especialment seleccionats per promoure un joc saludable i inclusiu.



La plaça

L'espai de plaça ocupa la major part de l'àmbit d'actuació, amb uns 600m², es troba en una posició central en relació als altres ambients. Consta de tres accessos; a peu pla des del carrer Mare de Déu de la Salut, a través d'unes escales des del Passatge de Mare de Déu de Queralt i a través d'una rampa que enllaça ambdós carrers per la banda nord de la plaça.

Encapçalant-la hi trobem l'escenari, una plataforma elevada 70cm des del nivell de la plaça, constituït per uns murets de formigó i una tarima de fusta. A sobre d'aquesta tarima, es proposa l'addició d'una pèrgola, formalitzant encara més l'estètica d'escenari, afavorint la celebració de concerts i altres espectacles. Sobre aquesta es proposa la instal·lació d'una coberta a base de vidre fotovoltaic, i així crear energia neta per l'autoconsum del municipi.

El paviment de la plaça es proposa de sauló compactat, permetent així la mobilitat per tota la seva superfície per a persones amb mobilitat reduïda. A més, assegura també la possibilitat d'accés a vehicles ja sigui per manteniment o en cas de que, degut a algun esdeveniment com ara fires o mercats, sigui necessari.



La nova guingueta

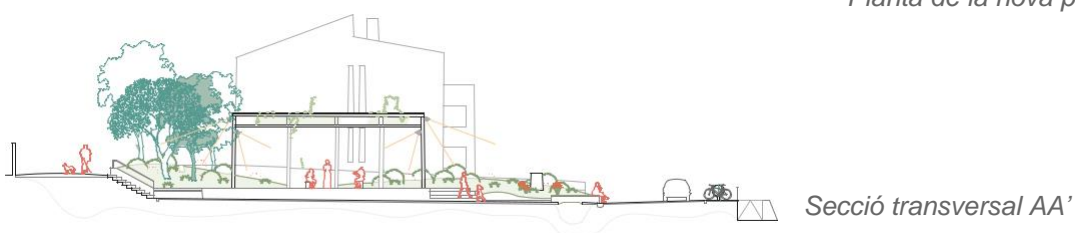
D'altra banda, al límit nord de la plaça, se situa una rampa amb un pendent constant del 5,5% que enllaça el carrer de la Mare de Déu de la Salut amb el Passatge de Mare de Déu de Queralt. A mig camí, la rampa té un tram pla que coincideix amb la cota del paviment de l'escenari. D'aquesta manera, es preveu poder accedir-hi pel seu darrere transportant material pesat o amb algun vehicle petit.

A prop de l'accés des del carrer Mare de Déu de la Salut hi trobem també la nova guingueta per a la venda de llaminadures. Una edificació simple i amb molta personalitat que amb 11m² útils i una estructura lleugera es posiciona com un focus d'interès i punt de trobada per als veïns.

Finalment, es proposa el trasllat de la estàtua existent, integrant-la dins del parterre ubicat en l'accés principal a la plaça des del carrer, i així millorar la seva visibilitat.



Planta de la nova plaça Onze de Setembre



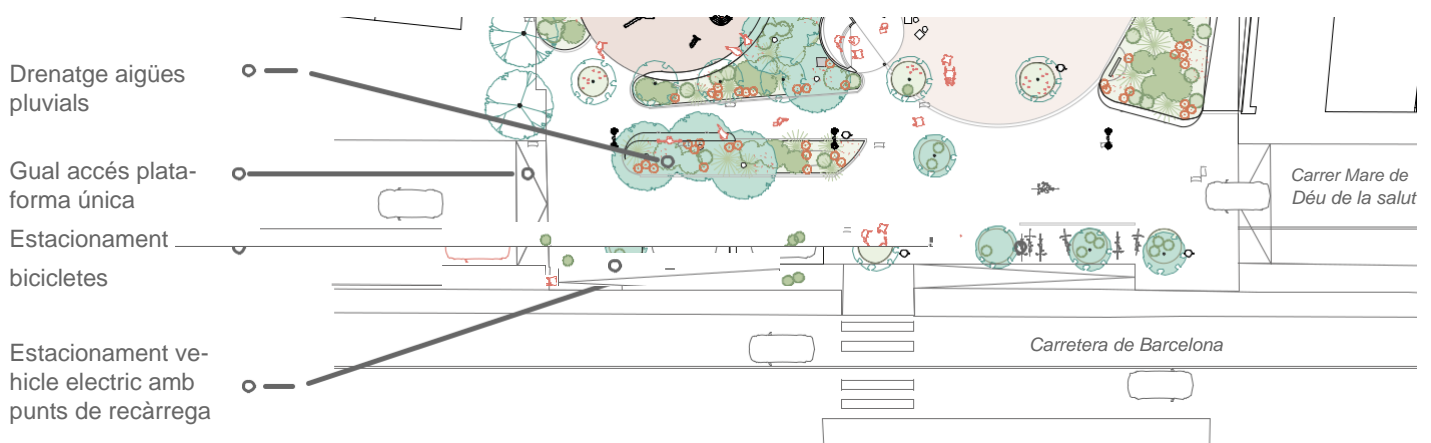
Secció transversal AA'

L'espai de carrer

La principal acció en l'espai del carrer de la Mare de Déu de la Salut annex a la plaça consisteix en la seva elevació fins a la cota de plaça, creant amb aquesta una plataforma única. Aquesta plataforma distingeix els espais de plaça dels de carrer mitjançant un canvi en la materialitat del paviment, proposant en la zona de carrer un paviment de peces de formigó aptes per al trànsit rodat i amb un llenguatge formal similar al paviment existent a les voreres dels voltants.

Dins d'aquesta plataforma única es garanteix la continuïtat d'un carril per a la circulació rodada, proposant, però, reduint la velocitat màxima permesa a 10km/h i així pacificar la zona i promoure una reducció del trànsit rodat davant la plaça. Es suprimeix la filera d'aparcaments del costat de la plaça per millorar l'accessibilitat dels vianants a aquesta. Es manté, però, l'espai d'estacionament a l'altra banda destinant-lo a espais per a cotxes elèctrics amb punt de recàrrega i a una zona per a bicicletes.

Un parterre vegetat interromp la linealitat del carrer advertint de l'accés a la plaça i fent alhora la transició amb la resta de zones vegetades més denses.



Planta de l'àmbit del carrer Mare de Déu de la Salut

El banc



Els rocs existents es reciclen per a la formació dels talussos.

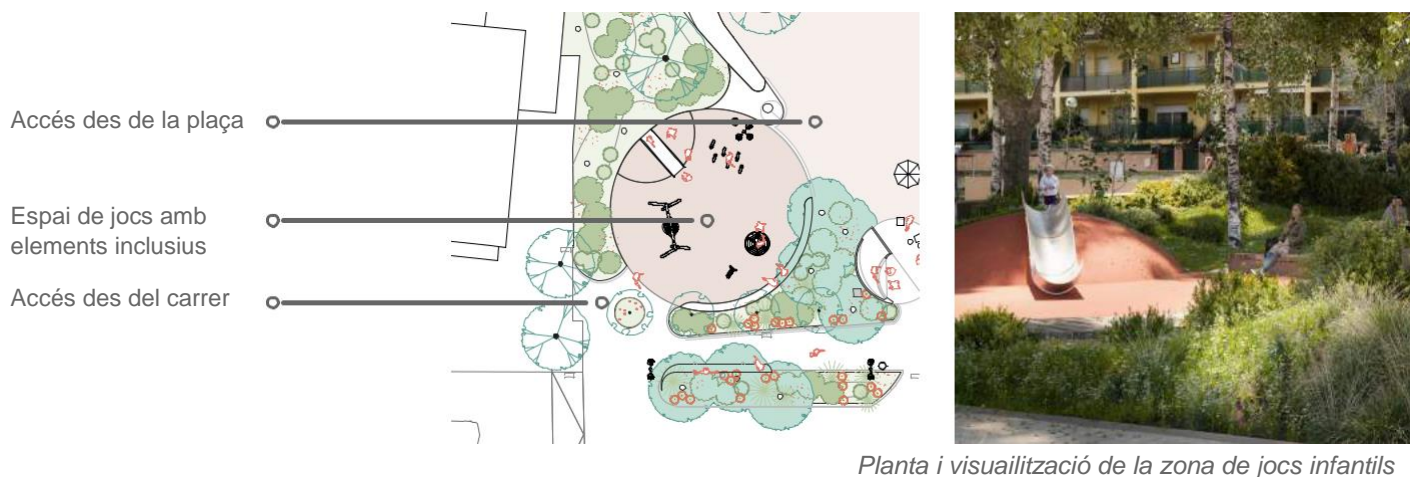
A la banda sud-oest de la plaça trobem un gran banc lineal que s'eixampla en el seu centre permetent diferents formes d'acomodar-s'hi. Alhora aquest banc actua com a mur de contenció de les terres dels talús situat a la seva esquena. Aquest talús es proposa vegetar-lo amb un bosc de Bedolls que proporcionin un espai fresc i protegit del sol a l'estiu alhora que a l'hivern permetin l'assolellament al llarg de tot el banc. Aquesta zona consisteix en l'espai més arrezerat del conjunt, permetent activitats més tranquil·les dins de la plaça, tot i que sempre mantenint les visuals i l'accessibilitat des de la resta de l'àmbit.

La materialitat del banc es proposa similar a la de l'escenari de la plaça, murets de formigó i tarima superior de fusta tractada.

La zona infantil

A la banda sud-est de la plaça trobem la zona de jocs infantils, un espai circular, clarament delimitat i protegit amb vegetació en suaus talussos.

Consta de dos accessos ben marcats alhora que de dimensions reduïdes per tal de delimitar l'espai de jocs el més possible sense recórrer a cap tanca o límit físic. Es proposa un paviment de cautxú, assegurant l'accessibilitat per infants amb mobilitat reduïda i una selecció de jocs inclusius com ara un gronxador estil niu o un carrusel apte per cadires de rodes.



Planta i visualització de la zona de jocs infantils

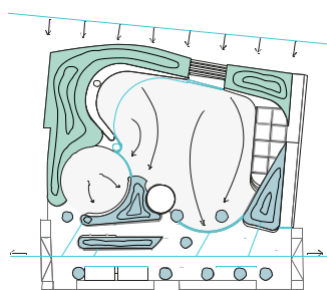


Diagrama de la gestió de les aigües d'escorrentia

- Infiltració
- Recol·lecció i infiltració



CRITERIS AMBIENTALS

Gestió activa de l'aigua de pluja

S'aprofiten les pendents de la plaça i es modifiquen lleugerament els pendents de la zona del carrer per tal de reconduir, quan sigui possible, les aigües pluvials cap a les zones vegetades, aprofitant així l'escorrentia, retardant l'arribada d'aquestes aigües al sistema de sanejament general minimitzant riscos d'entollament i alhora aprofitant les capacitats filtrants de les plantes per netejar lleugerament aquestes aigües abans que facin cap al sistema general.

Presència d'espais ombrejats

La proposta incrementa considerablement la canòpia utilitzant espècies de fulla caduca per a no tancar l'assolellament durant els mesos d'hivern alhora que protegir els espais, sobretot el de jocs infantils i el del banc, de la radiació solar a l'estiu, assegurant espais saludables i frescos.

Contribució a la biodiversitat urbana

Es proposa complementar les espècies d'arbrat existent amb un "bosc" de bedolls i amb una barreja d'arbustives amb espècies autòctones, com els didalets, el bruc o el romaní, que contribueixin a l'increment de la biodiversitat de la zona.



Materials que no contribueixen a la retenció de calor

Es proposen materials per als paviments de tons clars-naturals que no absorbeixin molta radiació solar i que alhora tinguin un pèl de porositat. A la plaça sauló compactat, a la zona infantil cautxú de tons rosats clars i a l'espai de carrer peces de formigó prefabricat de tonalitat gris clar. Els altres materials emprats són la fusta i el formigó, ambdós agradables al tacte i amb poca transmitància de calor.

Minimització del consum elèctric

Es proposa dissenyar el sistema d'enllumenat garantint un resultat de càlcul i d'eficiència energètica A, amb instal·lació de mecanismes per controlar horaris d'encesa i apagada. Les noves lluminàries seran de tipus LED amb consums energètics baixos garantint la potència i els luxs necessaris per a cada espai.



Generació d'energia renovable per l'autoconsum

Es proposa la instal·lació, a la nova pèrgola a sobre de l'escenari, d'una coberta fotovoltaica de 70m² a base de vidre fotovoltaic, que alhora actua com a filtre sobre els raigs solars. Aquesta coberta podria generar energia que podria anar directament a la xarxa municipal o alternativament subministrar l'enllumenat, la nova guingueta i/o els carregadors de l'estacionament per a vehicles elèctrics.

Minimització del consum d'aigua potable

Totes les espècies vegetals proposades són autòctones o ben adaptades al clima mediterrani, amb baixos requeriments hídrics i resistència a períodes de sequera. Es proposa a més un sistema de reg automatitzat per degoteig en zona radicular, maximitzant l'aigua subministrada evitant l'evapotranspiració d'aquesta com passaria en cas dels regs superficials. També, la connexió de les zones vegetades amb el drenatge de les aigües pluvials assegura el màxim aprofitament de l'escorrentia.

Facilitats per al vehicle sostenible

Es proposa la introducció de dos espais d'estacionament per a vehicles elèctrics a més a més d'una zona de 17m² per estacionament de bicicletes, patinets o altres vehicles sostenibles.

CRITERIS D'INCLUSIÓ

Tots els ambients de la plaça mantenen la connectivitat visual entre ells i amb la resta del carrer. S'ha procurat evitar en el disseny punts foscos o amagats. La il·luminació ajudarà també a crear espais segurs assegurant els mínims luxs necessaris i procurant que hi hagi homogeneïtat lumínica en tot l'àmbit de la plaça, banc, espai de jocs infantils i carrer.

Els diferents paviments proposats tant a la plaça com a la resta d'ambients són totalment practicables per a persones amb mobilitat reduïda. També, el fet d'elevat el tram de carrer i unificar la cota amb plaça fa que aquest accés sigui a peu pla, eliminant barreres arquitectòniques com ara les vorades.

Els elements triats per a la zona de jocs infantils promouen també un joc inclusiu i accessible per a tothom.

SOLUCIONS CONSTRUCTIVES I MATERIALS

Les solucions constructives i materials proposats es proposen des de l'objectiu d'obtenir superfícies i solucions aptes per a espais exteriors, amb un manteniment nul o pràcticament nul i que alhora proporcionin confort als usuaris de la futura Plaça Onze de Setembre.

Les principals solucions constructives i materials emprats són:

- Murets de formigó armat in-situ o prefabricats (s'estudiarà la possibilitat d'utilitzar sistemes prefabricats en fàbrica) per a la creació dels bancs i de l'escenari.
- Tarima de fusta de pi amb lasur hidròfug efecte envellit, per a les bases dels bancs i la tarima de l'escenari.
- Sauló sòlid a base de calç per a la zona central de la plaça de 10cm de gruix col·locat sobre una base de terra compactada 95% i capa base de tot-ú de 15 cm compactada al 98% del PM
- Paviment tou de cautxú EPMD colorejat tipus FlexoTop™ o similar amb un gruix de 30mm col·locat sobre una base de polímers 100% reciclat color negre en massa de 30mm en les zones generals de pas i de 50mm dins les àrees de seguretat dels jocs.
- Paviment de llambordes de formigó prefabricat amb trama quadrada 10x10 per a la zona de l'espai carrer. Aquestes llambordes seran aptes per a trànsit rodat en la superfície destinada a carril i aparcaments.
- Vorades de formigó prefabricat en el límit entre el paviment del carrer i el vial annex a la seva dreta.
- Encintats i escocells a base d'una platina d'acer galvanitzat de 8mm de gruix i 20cm d'ample col·locada sobre una base de formigó.
- Estabilització inicial de talussos mitjançant una biomalla geotextil tipus DLT GREEN-NET o similar antierosió amb forats per permetre la plantació de la vegetació.
- Drenatge de la plaça lineal mitjançant canaleta soterrada tipus Caz.
- Pèrgola a base de pòrtics de perfils metàl·lics pintats amb unions soldades.
- Guingueta amb estructura metàl·lica amb unions reblades i/o soldades i tancaments amb panell Sandwich amb acabat de xapa metàl·lica corrugada.

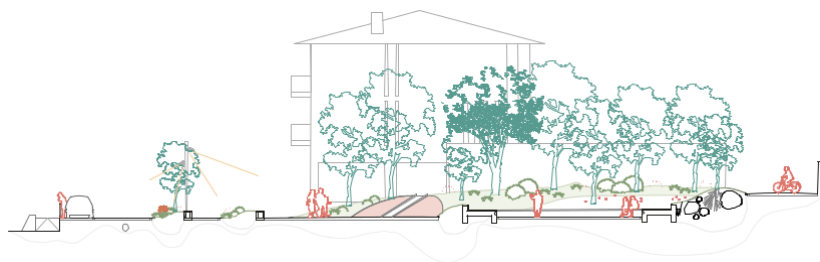


Banc amb base de murets formigó prefabricat i seient de tarima de fusta tractada

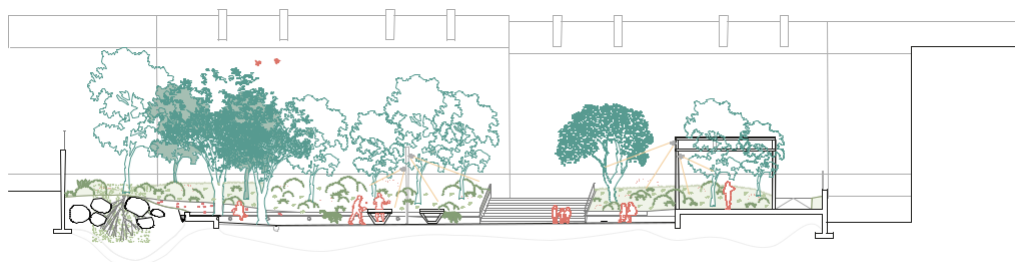


Paviment de saluó - línia de drenatge tipus Caz - paviment de llambordes de formigó prefabricat

Secció transversal mirant cap a la zona del banc i dels jocs infantils



Secció longitudinal mirant cap a l'accés del Passatge Mare de Déu de Queralt



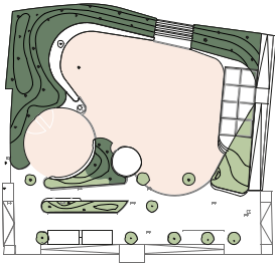


Diagrama de les diferents comunitats arbustives

- Comunitat 1
- Comunitat 2
- Prat en ombra

LA VEGETACIÓ

Com indica el lema de la proposta, un Bosc espès, es proposa una vegetació espessa que embolcalli els diferents espais programàtics creant un ambient d'oasis verd dins de la trama urbana del municipi. Tot i proposar un augment considerable de la canòpia i de l'espai vegetat, es conserven en la totalitat els arbres existents a la plaça; els tres plataners, l'olivera i el nou arbrat d'alienació del carrer.

Per la creació d'aquest bosc espès es proposa la plantació d'un "bosc" de bedolls (*Betula pendula*), referenciant la vegetació típica de ribera que podríem trobar a les vores del riu Tenes, i que alhora amb la seva fulla caduca aportin varietat d'ombra i interès visual durant les diferents estacions de l'any.

Per a la base arbustiva es proposa una barreja amb espècies adaptades al clima mediterrani, majoritàriament autòctones, que segueixin els principis de "comunitat vegetal". Una comunitat vegetal consisteix en seleccionar un grup d'espècies vegetals que es complementen a nivell de necessitats i característiques de creixement i reproducció, permetent crear zones vegetades molt més resilientes i per tant molt més exitoses al llarg del temps. Es proposa també introduir sistemes de control de plagues i de fertilització ecològics, fomentant l'aparició de 'fauna auxiliar', petits insectes com les marietes, que mantenen a ratlla plagues tan comuns com el pugó o les llombrius les quals actuen com a fertilitzant natural.

VEGETACIÓ EXISTENT



Les espècies arbustives seleccionades per acompanyar el bosc de bedolls consisteixen en espècies majoritàriament de fulla verda i amb floracions tímides rosades al llarg de l'any. Per a les àrees més properes al carrer es proposa complementar aquestes espècies amb un parell més que aportin variació en floració i textura per així intensificar l'interès visual.

Al darrere del banc principal es proposa la ubicació d'un espai tipus "prat" com a complement d'aquesta zona més relaxada on estirar-hi o asseure's tranquil·lament sota l'ombra dels bedolls. La barreja emprada per aquest prat serà específicament triada tenint en compte les seves condicions en ombra gran part de l'any.

NOVA VEGETACIÓ



Betula pendula

Comunitat 1, sota bosc de bedolls: Romaní - *Rosmarinus officinalis*, Didalets - *Lonicera implexa*, Farigola - *Thymus vulgaris*, Aladern - *Phillyrea angustifolia*, Sàlvia - *Salvia microphylla*, Lleterola - *Euphorbia helioscopia*, Boixac de jardí - *Calendula officinalis*.



Comunitat 2, a les àrees més properes al carrer: Bruc - *Erica arborea*, Romaní - *Rosmarinus officinalis*, Didalets - *Lonicera implexa*, Farigola - *Thymus vulgaris*, Espart - *Macrochloa tenacissima*, Verbena - *Verbena bonariensis*



Utilització de 'fauna auxiliar' per a un control de plagues i fertilització ecològics i per a una millora substancial de la biodiversitat

Prat en ombra; Festuca rogenca - *Festuca rubra*, Festuca - *Festuca arundinacea*, Margaridoia - *Bellis perennis*, Boixac de jardí - *Calendula officinalis*

INSTAL·LACIONS

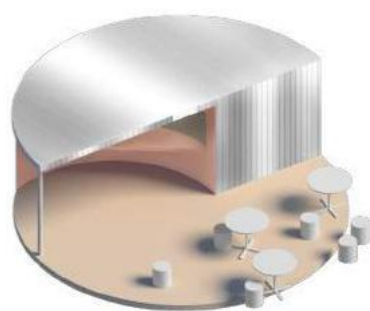
Les principals accions en els serveis serien les següents;

- Enllumenat: Es preveu la substitució de l'enllumenat existent per noves lluminàries tipus LED organitzades en 2 posts alts amb varis projectors per a les zones de la plaça, el banc i la zona infantil, uns projectors des de la pèrgola a la plaça i tres posts més petits per il·luminar la zona del carrer, tot minimitzant la quantitat d'elements que ocupen l'espai lliure de la plaça.
- Electricitat: Es renovarà la instal·lació elèctrica lligada al nou enllumenat així com es proposa la instal·lació de tres armaris elèctrics de fires repartits per tot l'àmbit per tal de donar servei a l'escenari, a la zona de la plaça i a la nova guingueta. A més a més de tota la instal·lació fotovoltaica a la coberta de la pèrgola i les connexions necessàries per al subministrament de l'energia produïda.
- Aigua potable: Es proposa la instal·lació d'una font d'aigua potable entre la zona jocs infantils i l'espai del banc.
- Sanejament i Drenatge: Es proposa la renovació en complet de la xarxa de sanejament amb nous embornals i nous col·lectors separant la nova xarxa de recollida d'aigües pluvials de l'existent.

LA GUINGUETA

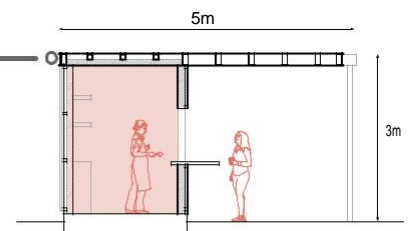
Es proposa la seva construcció en sec, fabricada en taller i simplement muntada en obra. L'estructura serà metàl·lica, amb entramat lleuger metàl·lic, l'acabat exterior serà de xapa metàl·lica ondulada i la coberta també de xapa llisa metàl·lica. Consta d'un espai interior de 5,5m² amb un taulell que dona un espai exterior, sota coberta, de també uns 5.5m².

A l'interior tindrà un acabat de xapa metàl·lica colorejada segons imatges gràfiques, referenciant els colors i estampats característics de les laminadures.

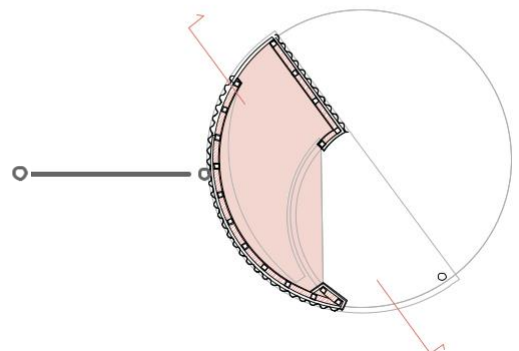


Axonometrica de la guingueta

Coberta d'estructura lleugera metàl·lica amb acabat de xapa metàl·lica llisa



Tancament a base d'entramat lleuger metàl·lic, amb aïllament de fibra de vidre i acabat exterior de xapa metàl·lica ondulada



Planta i secció de la guingueta

PRESSUPOST ESTIMATIU

Descripció del concepte

FASE ÚNICA		Preu unitari	Preu total
TREBALLS PREVIS			
ENDERROCS	1 u	6,557.76€	6,557.76€
MOVIMENT DE TERRES	1 u	10,750.00€	10,750.00€
PROPOSTA URBANITZACIÓ			
VEGETACIÓ			
PRATS	26 m ²	15.00€	390.00€
ARBUSTIVES	423 m ²	25.00€	10,575.00€
ARBRES	35 u	200.00€	7,000.00€
PARTERRES	36 m ²	20.00€	720.00€
ESTRUCTURES I MURS			
BANCS PREFABRICATS DE FORMIGÓ amb seient de fusta tractada	56.4 ml	350.00€	19,740.00€
ELEMENTS URBANITZACIÓ			
INST. ENLLUMENAT	1 u	18,000.00€	18,000.00€
INST. ELECTRICITAT	1 u	1,798.00€	1,798.00€
QUADRES ELECTRICITAT PER EVENTS	3 u	682.50€	2,047.50€
INTS. AIGUA POTABLE	1 u	1,348.00€	1,348.00€
DRENATGE I SANEJAMENT	1 u	7,762.00€	7,762.00€
INTS. REG	1 u	5,200.00€	5,200.00€
PAVIMENTS			
SAULÓ SÒLID	605 m ²	30.00€	18,150.00€
LLAMBORDES DE FORMIGÓ	472 m ²	50.00€	23,600.00€
CAUTXÚ	124 m ²	50.00€	6,200.00€
EDIFICACIÓ			
TARIMA - ESCENARI	79.62 m ²	100.00€	7,962.00€
PÈRGOLA	71 m ²	130.00€	9,230.00€
COBERTA FOTOVOLTAICA	71 m ²	80.00€	5,680.00€
GUINGUETA LLAMINADURES (11m ²)	1 u	13,500.00€	13,500.00€
MOBILIARI URBÀ			
FONT	1 u	608.63€	608.63€
JOCS INFANTILS	1 u	17,554.55€	17,554.55€
APARCAMENT BICICLETES	5 u	205.45€	1,027.25€
PUNT RECÀRREGA COTXES ELÈCTRICS	2 u	1,000.00€	2,000.00€
REPOSICIÓ ESTÀTUA	1 u	475.00€	475.00€

PEM TOTAL DE L'EXECUCIÓ DE LA PLAÇA

197,875.69 €