

LEMA:

TROBADES A DOS NIVELLS

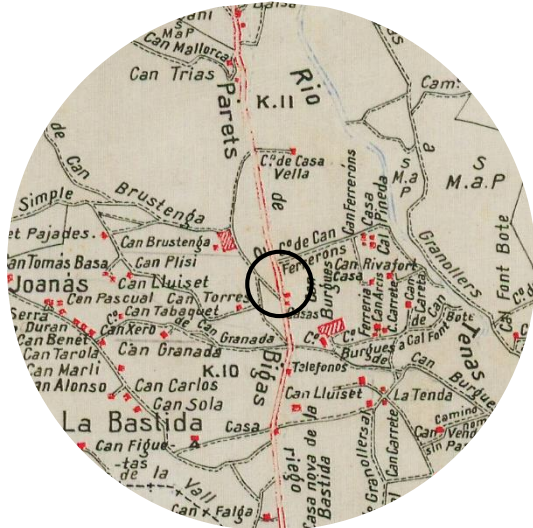
MEMÒRIA DESCRIPTIVA I JUSTIFICATIVA

REFLEXIONS HISTÒRIQUES I DE L'ESTAT ACTUAL

RECONeixEMENT DEL CAMÍ DE CAN BRUSTENGA

El traçat de l'antic camí de Can Brustenga s'incorpora com a traça de memòria a la plaça. És el reconeixement de l'origen del lloc i es significa i fa evident des de la proposta.

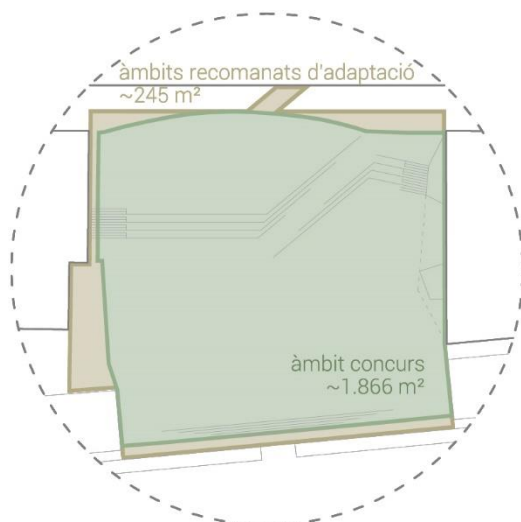
Alhora, la direcció d'aquest camí es pren com a eix de generació dels traçats de la nova plaça i es converteix en protagonista de la proposta.



Localització de l'actual plaça Onze de Setembre sobre una cartografia històrica de Santa Eulàlia de Ronçana (minut municipal de l'any 1914)

AMPLIACIÓ RECOMANADA DE L'ÀMBIT DE LA PLAÇA

Es tenen en compte tots els límits amb edificacions o carrers existents que toquen a l'àmbit de la plaça i s'incorporen a la proposta per a poder donar una resposta totalment integrada a l'entorn. Per aquest motiu es recomana ampliar lleugerament l'àmbit de la plaça, com es mostra a l'esquema, per a resoldre totalment el contacte amb els edificis situats a la part sud de la plaça, la trobada correcta amb el passatge Mare de Déu de Queralt i la integració de la doble rampa que baixa cap al pas de vianants de la carretera de Barcelona.



Proposta d'ampliació recomanada de l'àmbit de projecte

LA PROPOSTA

ANTIGUES TRACES, NOUS RECORREGUTS, ADAPTABILITAT A MÚLTIPLES USOS I GENERACIÓ DE NOVA IDENTITAT

LA TOPOGRAFIA NECESSÀRIA PER UNA PLAÇA: 2 PLANS HORIZZONTALS

Per resoldre el desnivell entre el passatge Mare de Déu de Queralt i el carrer Mare de Déu de la Salut (~1,5-2,0m) i compatibilitzar amb els requeriments d'ús de la plaça (espai pràcticament pla) es projecten dos plans horitzontals que generen una plaça superior i inferior, ambdues de dimensions generoses per a encabir els esdeveniments associats a la plaça.

RECORREGUTS LLIURES

La plaça es dissenya per a ser recorreguda lliurement pels usuaris mitjançant un sistema de rampes i escales que permet salvar els desnivells existents entre els tres carrers que es relacionen amb la plaça: passatge Mare de Déu de Queralt, carrer Mare de Déu de la Salut i carretera de Barcelona.

La plaça no imposa una manera de moure's sinó que cada usuari pot recórrer-la com necessiti.

ESPAIS D'ÚS FIX

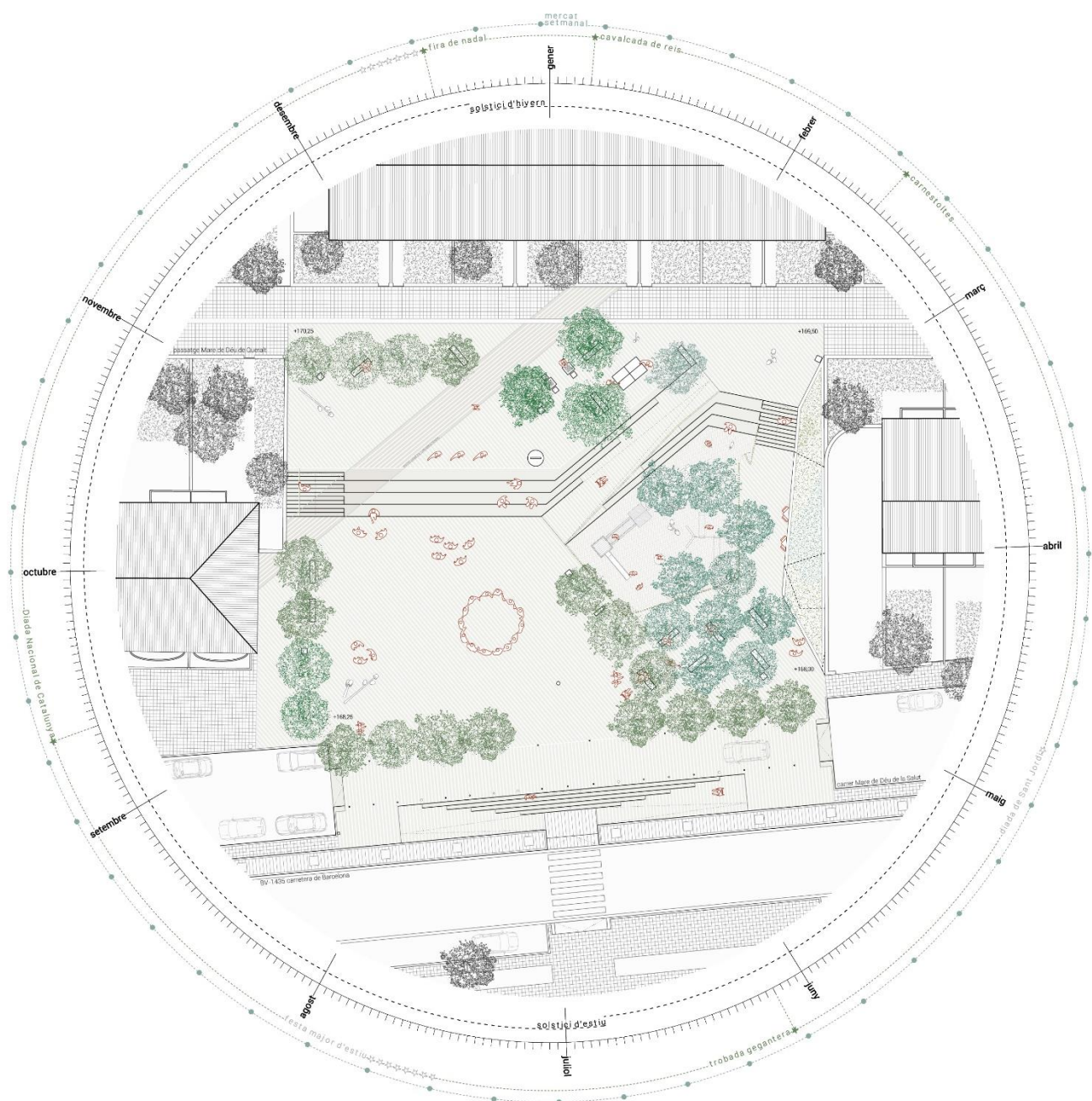
Es concentren els usos que impliquen espais fixes (àrees de jocs, quiosc, magatzem i zona d'estada d'ombra) a un mateix àmbit de la plaça, alliberant així la resta de superfície per a ser utilitzada com necessitin els usuaris.

ESPAIS D'ÚS FLEXIBLE

La resta de la plaça es troba configurada per espais de dimensió generosa que permeten ser utilitzats de múltiples maneres. La plaça superior i la inferior queden relacionades per un sistema de grades - escales - rampa que, alhora que relacionen les dues cotes, són espais incorporats als usos de la plaça.



Vista seccionada transversalment de la plaça

USOS I CRITERIS DE FUNCIONALITAT

L'ESPAI S'ORGANITZA PER ACOLLIR I ORGANITZAR ELS USOS PREVISTOS DE FORMA ÒPTIMA. La decisió d'organitzar la plaça en dos nivells complementaris aporta riquesa i complexitat a l'espai, que manté el nivell d'accessibilitat necessari, generant espais amplis, accessibles, adaptables i permeables i zones controlades i de recolliment.

PLAÇA SUPERIOR / ESCENARI

Situada a peu pla des del Passatge Mare de Déu de Queralt, aquest espai es pot convertir en un escenari per als esdeveniments que tenen lloc a la plaça.

TRAÇA DE L'ANTIC CAMÍ DE CAN BRUSTENGA

La traça de l'antic camí es fa evident al paviment de la plaça amb un canvi de coloració i amb una inscripció que permet recordar el topònim.

PLAÇA INFERIOR

Es proposa un espai lliure d'obstacles per a poder ubicar i desenvolupar múltiples esdeveniments. La plaça inferior (575 m²) s'ha pensat com un espai adaptable i per aquest motiu s'ha envoltat per espais d'estada (grades + bancs) que permeten gaudir del que succeeix al seu interior. L'espai es troba totalment il·luminat mitjançant un conjunt de fanals exempts que no destorben l'activitat que s'hi desenvolupa.

GRADES

Alhora que es resol el desnivell topogràfic natural de l'àmbit de la plaça, les grades són un espai útil, de trobada al bell mig de la plaça.

Les grades separen i uneixen alhora els dos nivells proposats, convertint-se, segons el cas, en el seient natural per una activitat desenvolupada a la cota inferior i conferint l'alçada necessària a la superior per convertir-se en un escenari elevat natural. D'aquesta manera el muntatge d'un escenari elevat per a qualsevol esdeveniment es converteix en una decisió opcional i no necessària.

RAMPA

Itinerari adaptat ($\leq 8\%$) que comunica els dos nivells de la plaça i de la ciutat.

L'amplada de la rampa permet ser recorreguda per un vehicle de manteniment.

ESCALES I RAMPA D'ACCÉS A CARRETERA DE BARCELONA

Es modifica l'actual doble rampa incorporant una escalinata de gran amplada que millora l'accés al pas de vianants existent a la carretera de Barcelona.

CARRER MARE DE DÉU DE LA SALUT

El tram d'aquest carrer que coincideix amb la plaça té el mateix paviment que aquesta i es troba al mateix nivell. Els vehicles segueixen passant però la plaça és prioritària.

S'emplacen dos punts de recàrrega per a vehicle elèctric amb connexió des dels aparcaments existents situats a la zona sud de l'àmbit.

Les zones destinades a acollir usos concrets i permanents es concentren a la zona nord de la plaça.

JOCS JUVENILS / ADULTS

A la part superior de la plaça es situa una àrea de jocs (taules de ping-pong, taules d'escacs...) per a l'oci dels més grans. A la vora tenen una àrea d'estada a l'ombra dels tres plàtans existents a la plaça.

JOCS INFANTILS

L'àrea de jocs infantils es situa al centre de la plaça.

Al seu interior s'hi ubiquen unes grades que permeten als acompanyants dels infants estar a l'interior de la zona de jocs. A fora, l'àrea d'estada ombrívola i/o la terrasseta del quiosc permeten vigilar els infants mentre juguen.

PORXO - TERRASSA - PUNT DE VENDA DE LLAMINADURES

El quiosc de llaminadures s'integra en el petit edifici que remata la plaça per la part nord, tancant l'espai poc acollidor de la rampa d'accés a l'aparcament de l'edifici que limita la plaça.

Es situa entre dos espais de porxo que permeten ser utilitzats com a terrassetes per a consumir el comprat al quiosc, oferint espais d'ombra o de protecció de la pluja.

Disposarà d'una coberta vegetal enjardinada, visible des de la cota superior però no accessible.

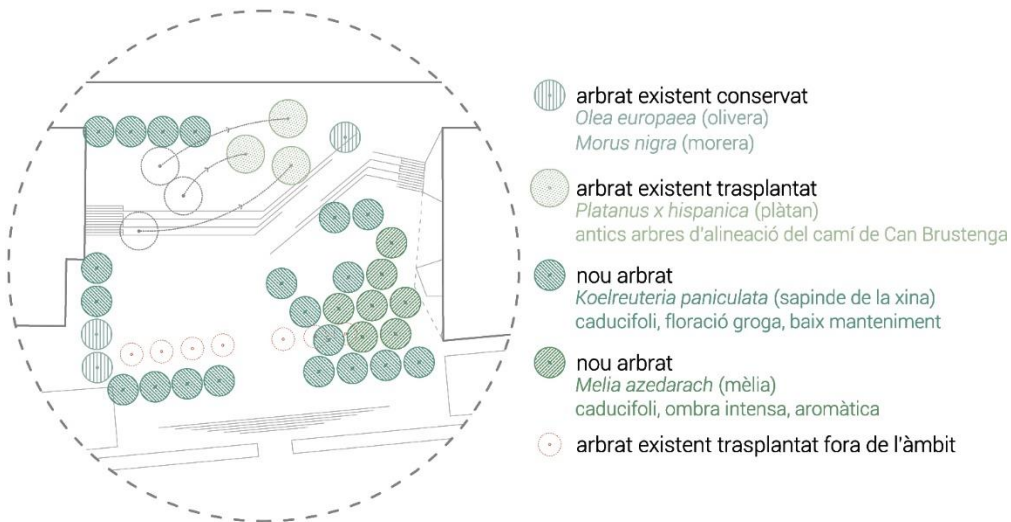
MAGATZEM MUNICIPAL

Es projecta un petit edifici que resol el desnivell de la plaça i, alhora, el contacte amb els veïns. A la part nord, tocant a la cota superior de la plaça, s'ubica un espai de magatzem municipal al que s'accedeix des del porxo.

CRITERIS AMBIENTALS

L'emplaçament de les principals zones d'estada i ombra a la zona nord respon a l'àmbit de millor insolació de la plaça. La utilització d'una vegetació caducifòlia permetrà gaudir d'aquests espais a l'ombra durant l'estiu i

al sol durant l'hivern. Aquesta s'ha seleccionat segons criteris d'adaptació al lloc, de baixa demanda de reg i de baix manteniment.



Esquema de vegetació proposada i actuacions sobre l'existent

La utilització d'un paviment de petit format amb juntes drenants permetrà una infiltració de l'aigua de pluja al terreny, que afavorirà el manteniment natural de la vegetació proposada.

La il·luminació de l'espai es realitzarà amb lluminàries tipus LED de baix consum energètic.



Vista de la plaça des del carrer Mare de Déu de la Salut

CRITERIS D'INCLUSIÓ

La totalitat dels espais de la plaça seran adaptats i accessibles.

S'ha pres cura especial per disposar d'elements de jocs infantils inclusius i que fomentin tant l'activitat física com el desenvolupament del coneixement musical i processos intel·lectuals.

La il·luminació de la totalitat dels espais queda garantida, i es posa èmfasi en els espais de pas i zones d'estada.

S'ha organitzat un gran espai d'estada a la zona nord, on el punt de venda de llaminadures, l'espai de jocs infantils i la zona arbrada amb bancs ofereixen una sensació constant de confort i control, responen a necessitats infantils, familiars i de cura.

SOLUCIONS CONSTRUCTIVES I MATERIALS

S'empraran materials de pavimentació de dimensió petita, baix cost econòmic, mínimes necessitats de manteniment, facilitat de reparació i procés de fabricació fet a partir de materials procedents de reciclatge, que suportin tots els usos previstos a l'espai així com l'accés puntual i periòdic de vehicles de manteniment i d'assistència a les activitats que s'hi desenvolupin.

ELEMENTS DE MOBILIARI URBÀ I DE JARDINERIA

MONUMENT A L'ONZE DE SETEMBRE

Es reubica el monument al bell mig de la plaça, aprofitant la posició elevada que ofereixen les grades, el monument té total visibilitat.

Al fons del monument, s'hi localitzen els tres plàtans històrics.

BANCS

Vinculats als escocells dels arbres i a les zones d'ombra s'emplacen bancs de baix cost i manteniment adaptables i accessibles.

DELIMITACIÓ DEL VIAL INFERIOR

L'espai mantingut per circulació de vehicles al carrer Mare de Déu de la Salut es delimita amb una doble alineació de pilones, fanals i arbrats, que permeten donar continuïtat a la plaça des del passatge Mare de Déu de Queralt fins la carretera de Barcelona, però permetent l'accés a vehicles de veïns, de manteniment de la plaça i per al desenvolupament de les activitats que esdevenen al seu interior.

PILONES RETRACTILS

L'espai de calçada del carrer Mare de Déu de la Salut que passa per la plaça queda delimitat per pilones.

Les centrals són retràctils per a permetre l'accés a vehicles de manteniment a l'interior de la plaça.

PASSEIG ARBRAT

Fent de límit amb el vial del carrer Mare de Déu de la Salut, la nova alineació d'arbres permet significar i potenciar el passeig paral·lel a la carretera de Barcelona.

ZONA D'ESTADA ARBRADA - BOSQUET

El bosquet d'arbres caducifolis ofereix un agradable espai d'estada (composat per conjunts de bancs relacionats entre sí) a l'ombra a l'estiu i al sol a l'hivern. Es relaciona amb el quiosc, la zona de jocs infantils i la plaça inferior.

Es planteja una vegetació de baix manteniment i requeriments hídrics mínims. Els arbres disposaran d'escocells generosos que garanteixin una bona infiltració d'aigua i es complementaran amb un estrat arbustiu que ajudarà a la regulació tèrmica de l'ambient.

Els arbres nous proposats seran el sapinde de la Xina (*Koelreuteria paniculata*) per les zones d'alineació i la mèlia (*Melia azedarach*) pel bosquet. L'estrat arbustiu estarà format per pitòspor nan (*Pittosporum tobira 'Nana'*).

El baix requeriment hídric de les espècies proposades permet evitar la implantació d'una xarxa de reg.

LA VEGETACIÓ EXISTENT

Es manté la olivera en la seva posició.

Es planteja el trasplantament dels tres plàtans (degut al seu aparent estat bo) a prop del seu àmbit, generant un espai d'ombra a la zona de jocs per adults i joves.

L'arbrat existent a l'alineació del carrer Mare de Déu de la Salut es trasplantarà fora de l'àmbit de la plaça.

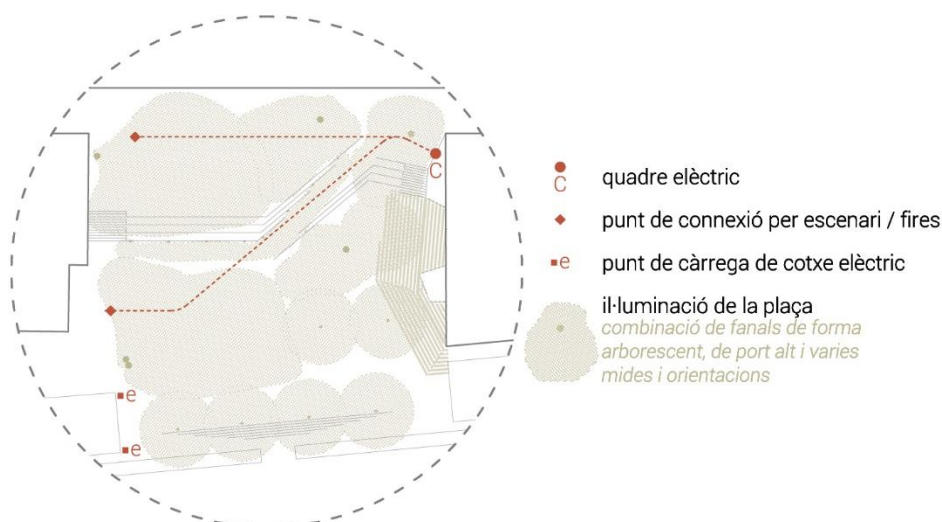
INSTAL·LACIONS**IL·LUMINACIÓ**

Uns fanals de forma arborescent, port alt i diverses mides i orientacions il·luminen els principals espais de la plaça.

Es complementen amb una il·luminació de menor port que acompanya el carrer Mare de Déu de la Salut i que s'endinsa també a la zona arbrada davant el punt de venda.

ELECTRICITAT

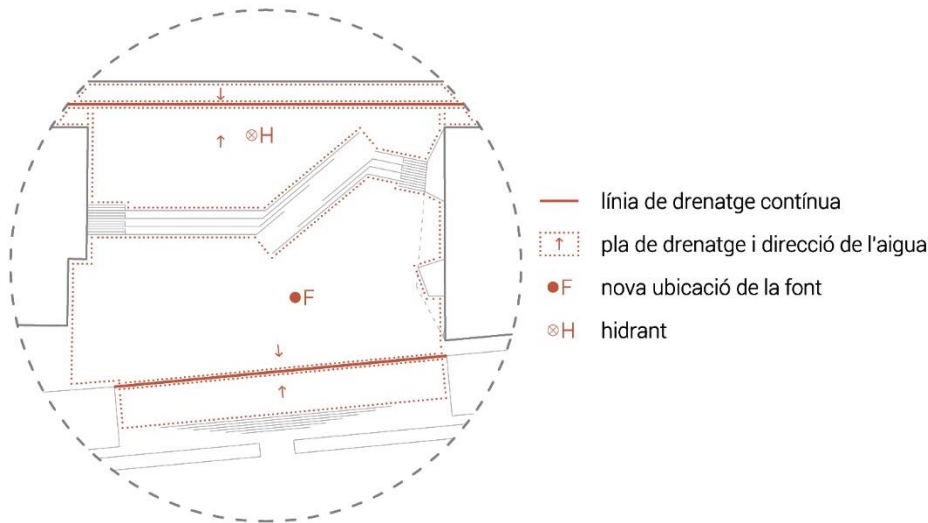
Els dos grans espais preparats per acollir escenaris i fires disposen de punts de connexió per electricitat i il·luminació pròpies, amb un control general centralitzat des del magatzem municipal emplaçat al costat del porxo.



Esquema d'il·luminació i nova xarxa elèctrica

SANEJAMENT

Es planteja una recollida lineal als extrems superior i inferior de la plaça, als límits amb el carrer Mare de Déu de la Salut i el passatge Mare de Déu de Queralt, incorporant sistemes per evitar l'aparició d'olors, rosegadors i la proliferació de formació d'insectes.



Esquema de gestió de l'aigua

PRESSUPOST ESTIMATIU DEL COST D'EXECUCIÓ DE L'OBRA**RESUM PER CAPITOLS**

1	AFFECTACIONS	Demolició de paviments i eliminació d'elements existents	7.118,37 €
		Moviments de terres	5.002,10 €
2	INSTAL·LACIONS	Drenatges i sanejament	7.118,37 €
		Electricitat i enllumenat	19.623,61 €
3	PAVIMENTACIÓ	Grades, escales i rampes	13.851,96 €
		Superfícies, vorades i proteccions	53.099,19 €
4	VEGETACIÓ	Transplantaments i aportació de nou arbrat	15.391,07 €
		Eliminació d'arbrat	3.078,21 €
		Arbustives	1.539,11 €
5	MOBILIARI URBÀ	Nou mobiliari urbà	11.350,91 €
		Recol·locació d'elements mantinguts	1.539,11 €
		Jocs infantils	19.431,22 €
6	EDIFICACIÓ	Punt de venda, magatzem i porxo	28.473,48 €
7	VARIS	Seguretat i Salut	3.847,77 €
		Control de Qualitat	1.923,88 €

PRESSUPOST EXECUCIÓ MATERIAL**192.388,36 €**