

Planta General, 1:150

## LA PLAÇA ONZE DE SETEMBRE, UN LLOC SIGNIFICATIU

La proposta pretén atorgar a la nova plaça una nova identitat pròpia i renovada.

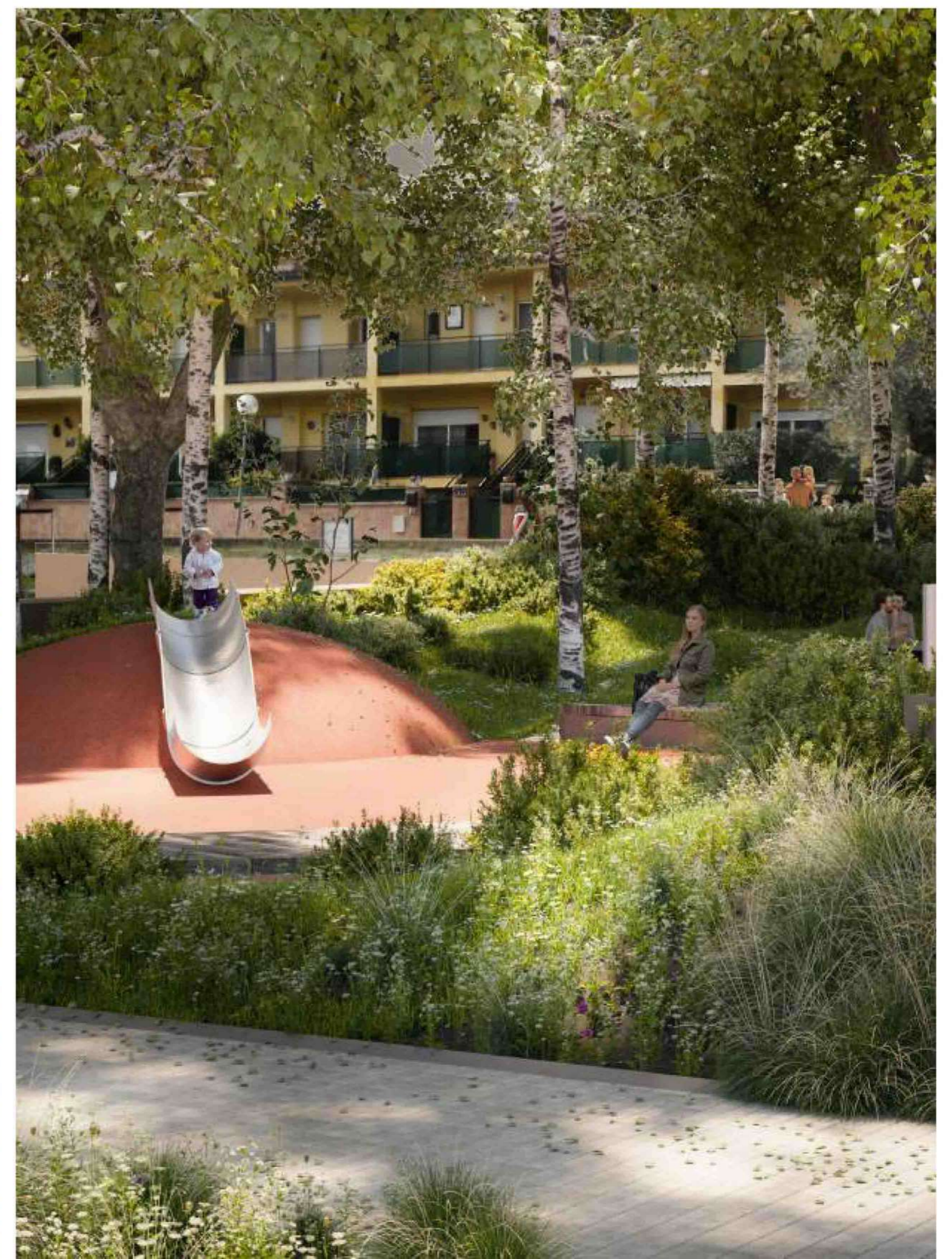
És també una reminiscència de l'ambient que acompanya el riu Tenes. Caminar sota l'obaga pels camins que ressegueixen en paral·lel el riu és una de les activitats més plaents que es pot fer al municipi i aquesta sensació es vol traslladar a la nova plaça.

Un lloc on estar en pau amb la família, els amics...i també un lloc versàtil i multifuncional on celebrar fires i esdeveniments de tota mena.

*En ma terra del Vallès  
tres turons fan una serra,  
quatre pins un bosc espès,  
cinc quarteres massa terra.  
"Com el Vallès no hi ha res"*

*Pere Quart (Joan Oliver),  
Corrandes d'exili (1947)*

01. Arbrat i vegetació densa per assegurar ombra i un ambient fresc a l'estiu
02. Talussos formats amb els rocs reciclats existents a la plaça.
03. Manteniment de l'arbrat existent.
04. Banc lineal amb amplitud variable permetent diferents formes d'acomodar-s'hi.
05. Rampa per fàcil accés a nivell de l'escenari i com a conector accessible de carrers.
06. Escenari i pèrgola amb coberta fotovoltaica i il·luminació integrada.
07. Sauló compactat, accessible i mínimament porós permetent infiltració d'aigua.
08. Zona protegida per a jocs infantils.
09. Guingueta, un nou punt focal de la plaça que marca l'entrada principal a aquesta.
10. Nova ubicació de l'estàtua existent, millorant la seva visibilitat.
11. Drenatge tipus Caz per recollida d'aigües pluvials.
12. Escocells de 2m de diàmetre amb vegetació arbustiva de baixa alçada.
13. Plataforma única que pacifica el tram de carrer en connexió amb la plaça.
14. Estacionament per bicicletes i vehicles elèctrics amb punts de recàrrega.

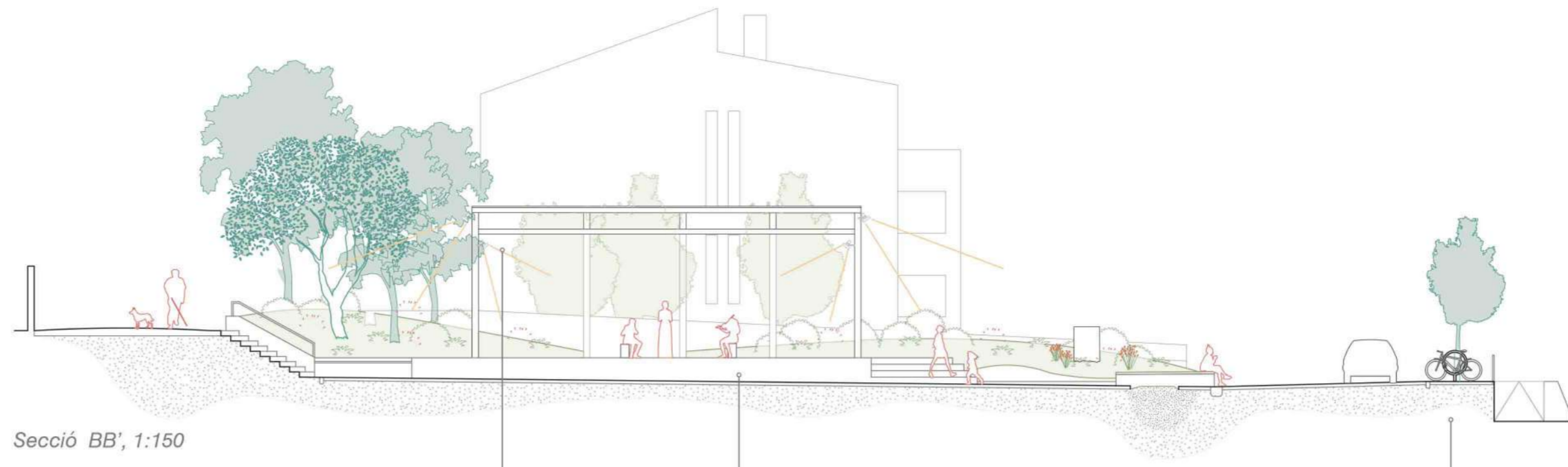


## NATURALITZACIÓ DE LA PLAÇA

Es proposa una vegetació espessa que embolcalli els diferents espais programàtics creant un ambient d'oasis verd dins de la trama urbana del municipi.

La proposta incrementa la canòpia utilitzant espècies de fulla caduca per a no tancar l'assolellament durant els mesos d'hivern alhora que assegurant espais protegits i frescs a l'estiu.

Complementant les espècies d'arbrat existent amb espècies autòctones contribueixen a la biodiversitat de la zona.



Secció BB', 1:150

Es proposa a sobre de la pèrgola la instal·lació d'una coberta a base de vidre fotovoltaic.

Escenari amb pèrgola, promovent la celebració de espectacles i concerts.

Zona de jocs infantils, un espai circular protegit mitjançant espais vegetats atalussats.

Facilitats per al vehicle sostenible amb dos espais d'estacionament per a vehicles elèctrics.

Un gran banc lineal actua com a mur de contenció dels talús.

### VEGETACIÓ EXISTENT

- Platanus hispanica*
- Olea europea*
- Tilia x spec*

### NOVA VEGETACIÓ

Arbrat: *Betula pendula*

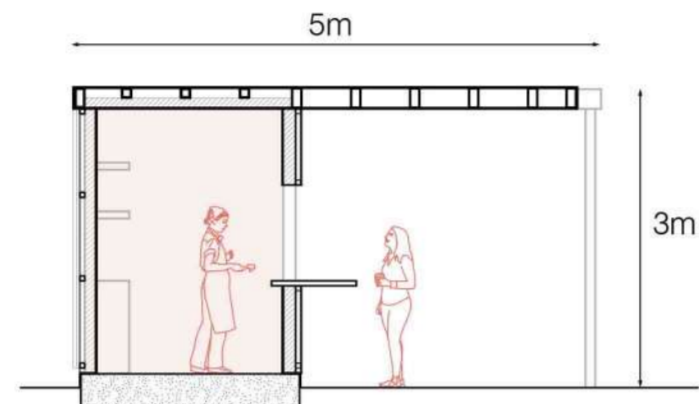
- Arbustiu:
- Erica arborea*,
  - Rosmarinus officinalis*,
  - Lonicera implexa*,
  - Thymus vulgaris*,
  - Phillyrea angustifolia*,
  - Salvia microphylla*,
  - Macrochloa tenacissima*,
  - Verbena bonariensis*

- Prat:
- Festuca rubra*,
  - Festuca arundinacea*,
  - Calendula officinalis*,
  - Bellis perennis*

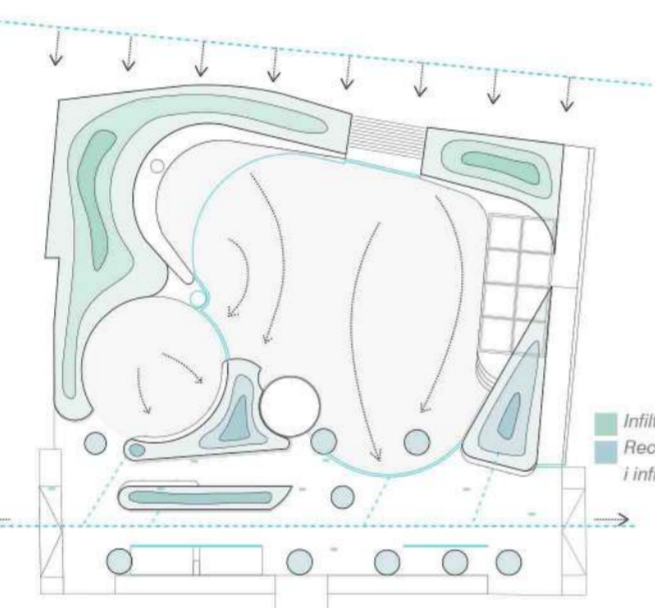
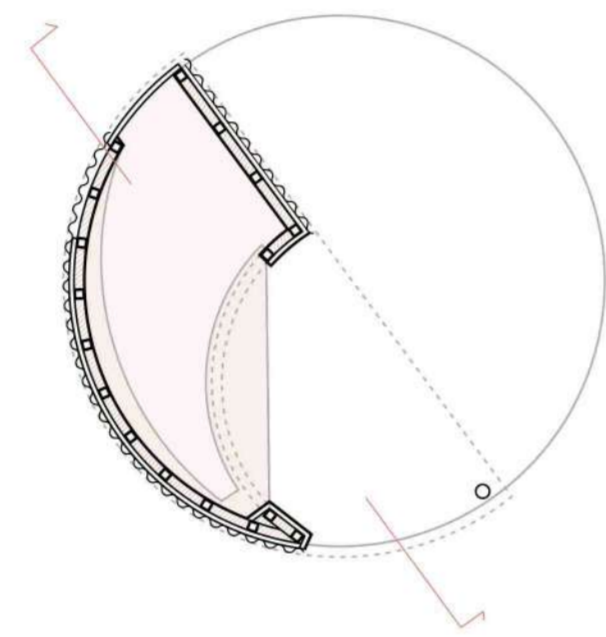


### Comunitat vegetal

Grup d'espècies vegetals que es complementen a nivell de necessitats i creixement. Fertilització ecològica fomentant l'aparició de fauna auxiliar.

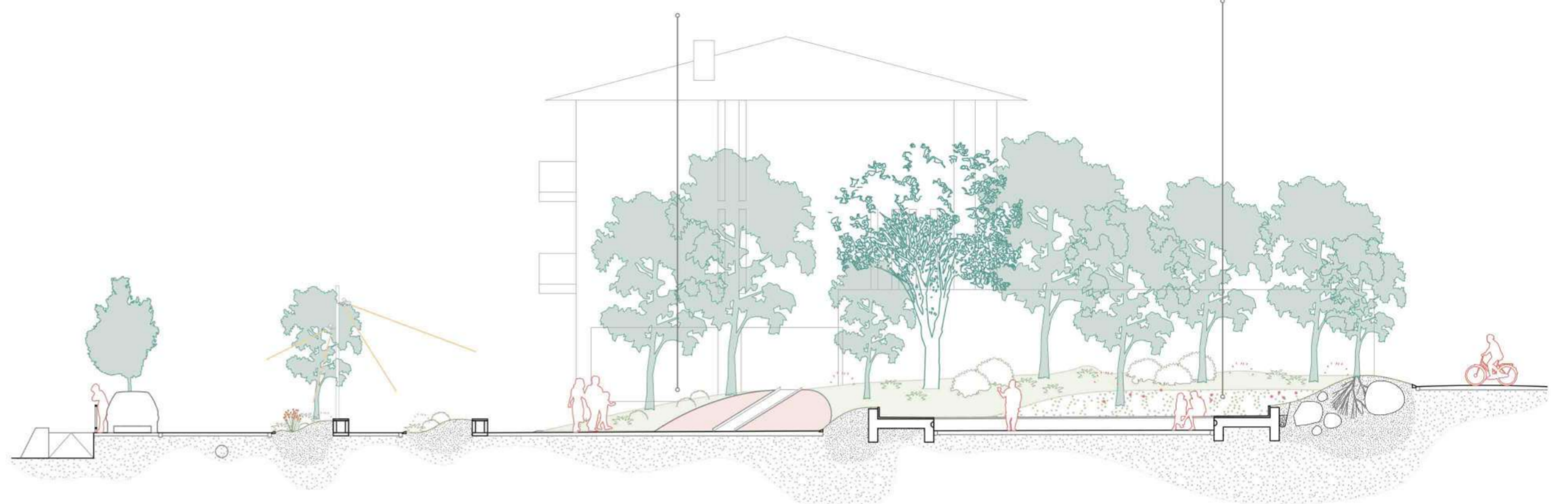


Secció guingueta, 1:75

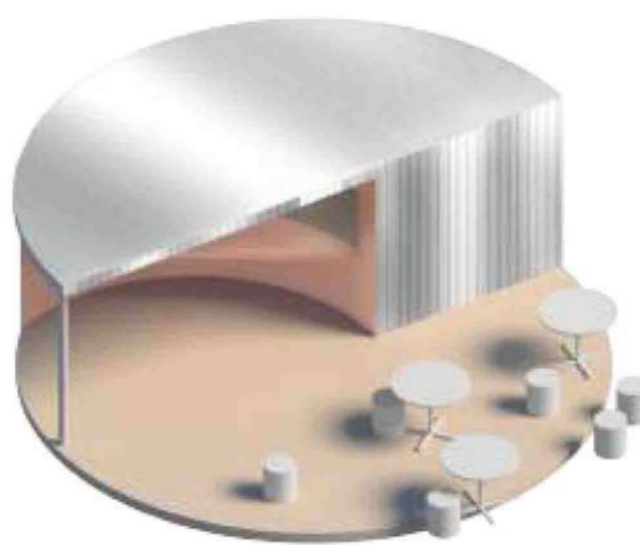


### Gestió de l'aigua activa

La connexió de les zones vegetades amb el drenatge de les aigües pluvials assegura el màxim aprofitament de l'escorrentia.

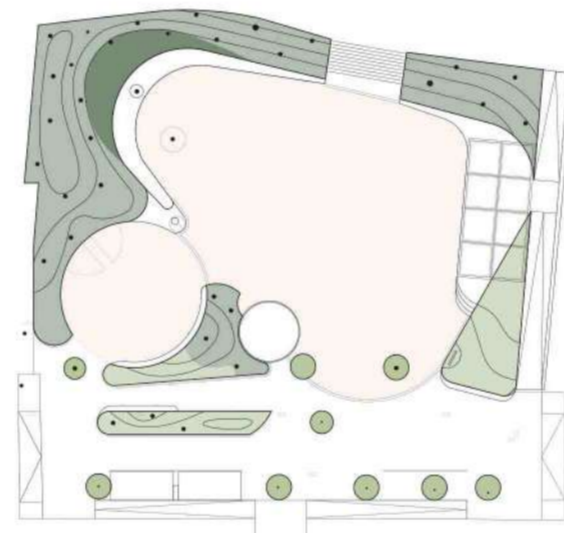


Secció CC', 1:150



### La guingueta de llaminadures

Una edificació simple i amb molta personalitat que amb 11m2 útils i una estructura lleugera es posiciona com un focus d'interès i punt de trobada per als veïns.



### Estratègia de plantació

Espècies majoritàriament autòctones de fulla verda i amb floracions tímides sota l'arbrat i amb unes floracions més intenses i variades als parterres més propers al carrer.

